

Progetto esecutivo con variante 1

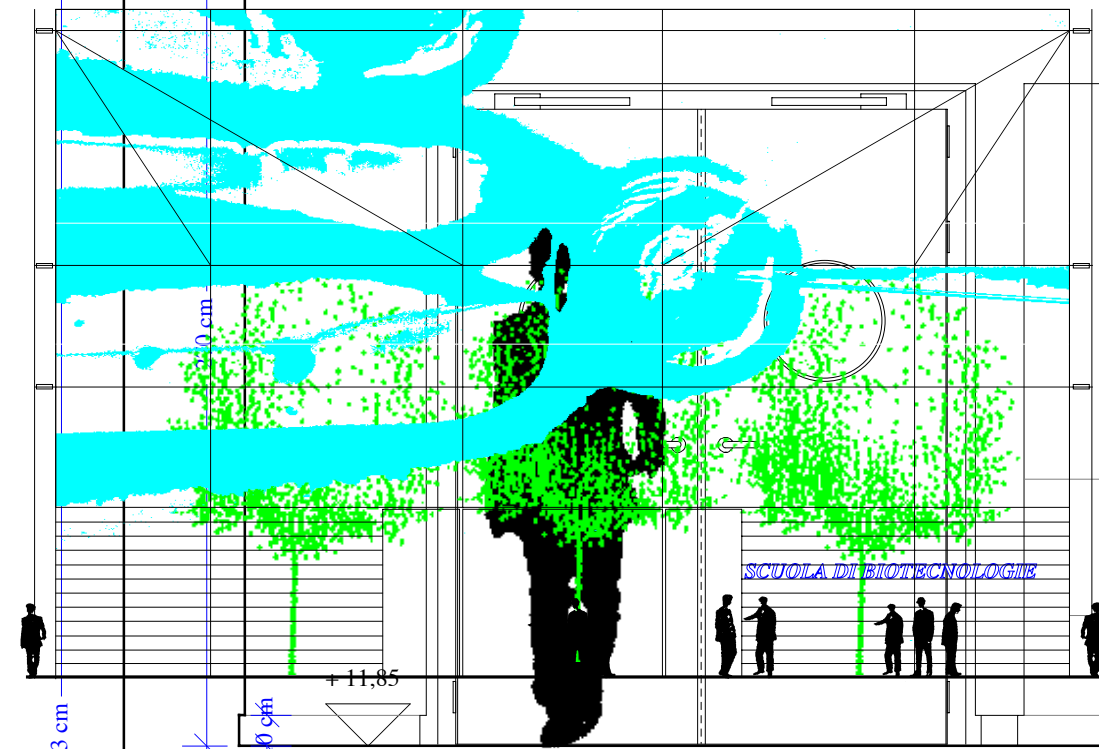


TAVOLA A-03-08/bV var.

PROGETTO ARCHITETTONICO
 PARTICOLARI SCALE PRINCIPALI DI ACCESSO ALLE AULE DEL 1° PIANO
 SEZIONE SU SCALA
 SCALA 1/25
 18 novembre 2005

Concessionario: Società di Biotecnologie S.p.A.

Costituita da:



AEM s.p.a.
 Azienda Energetica Metropolitan Torino
 Via Nizza - 10122 TORINO (Italia) tel. 011 51111

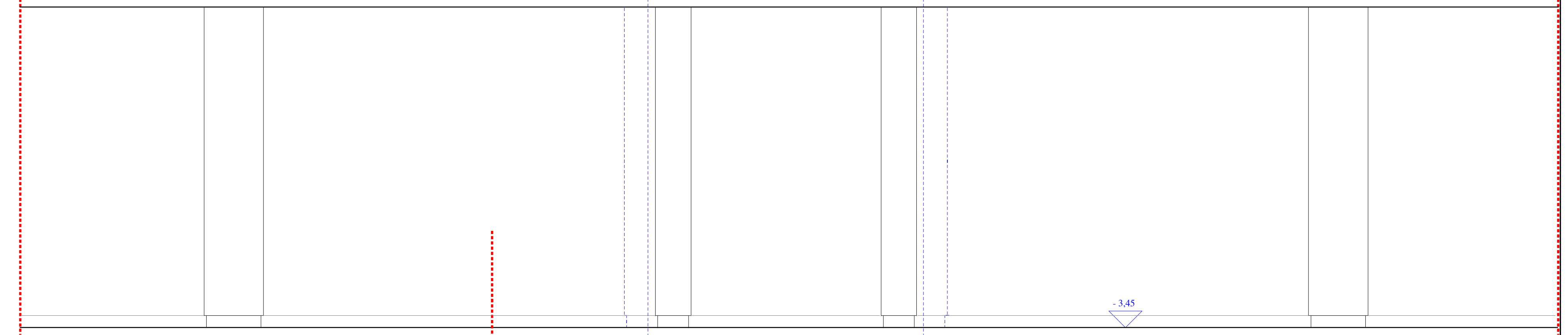
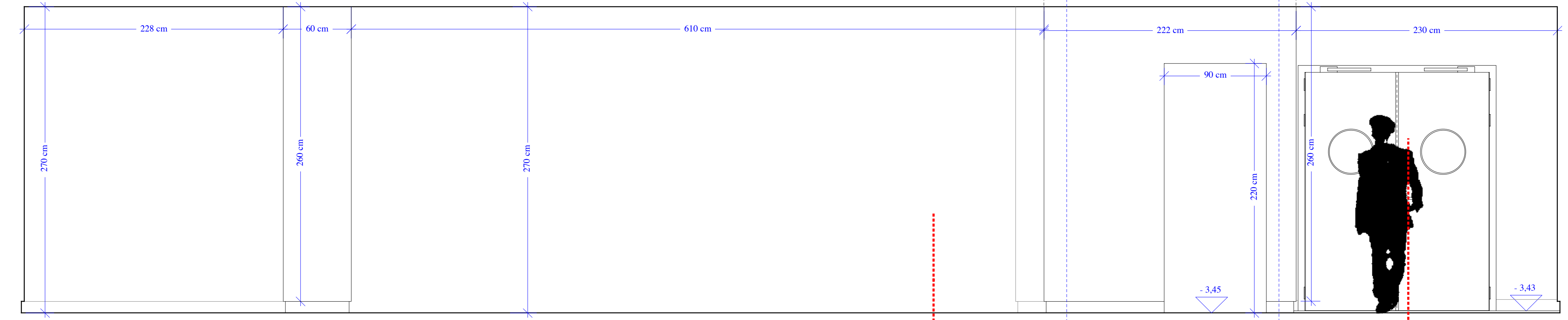
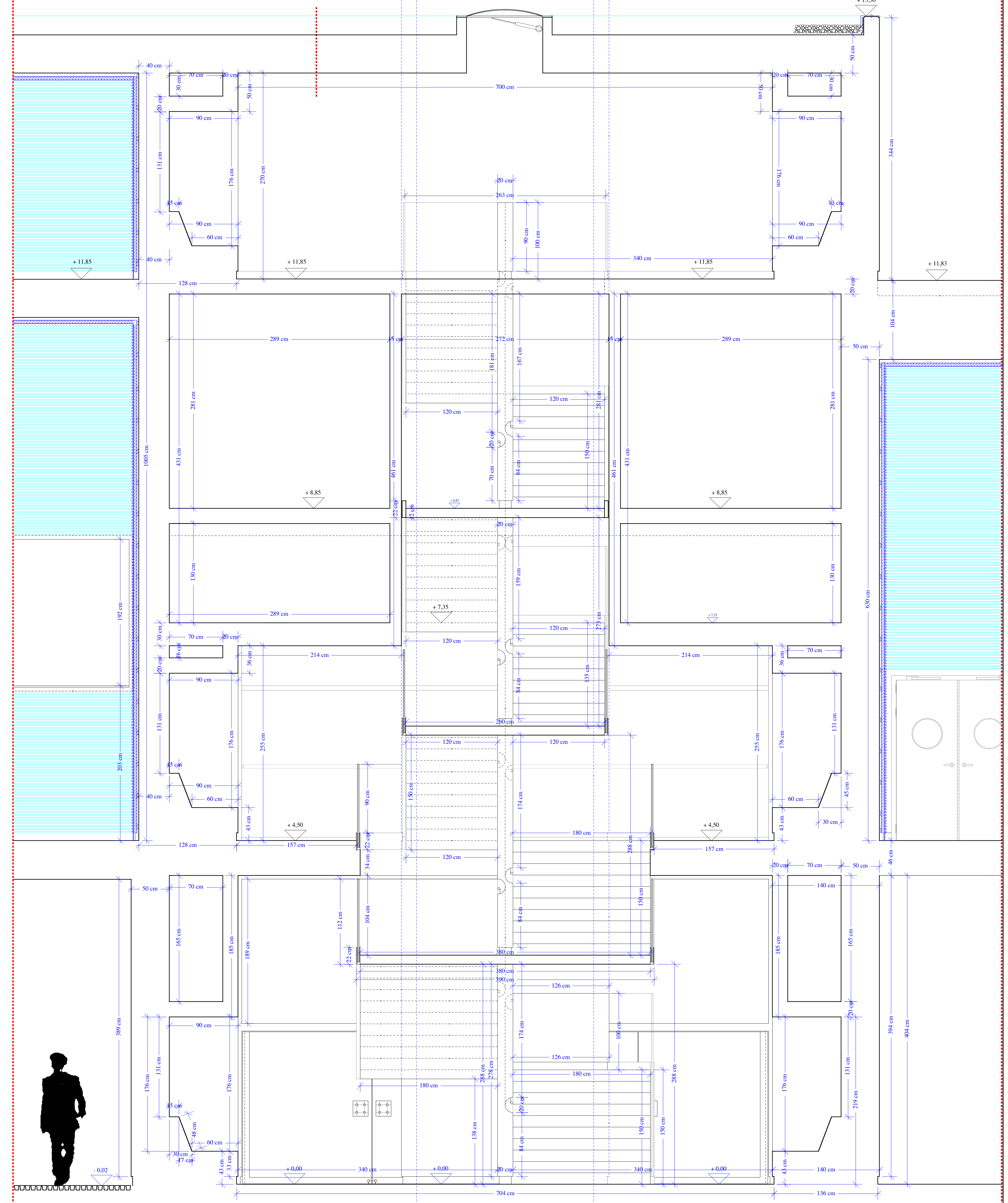
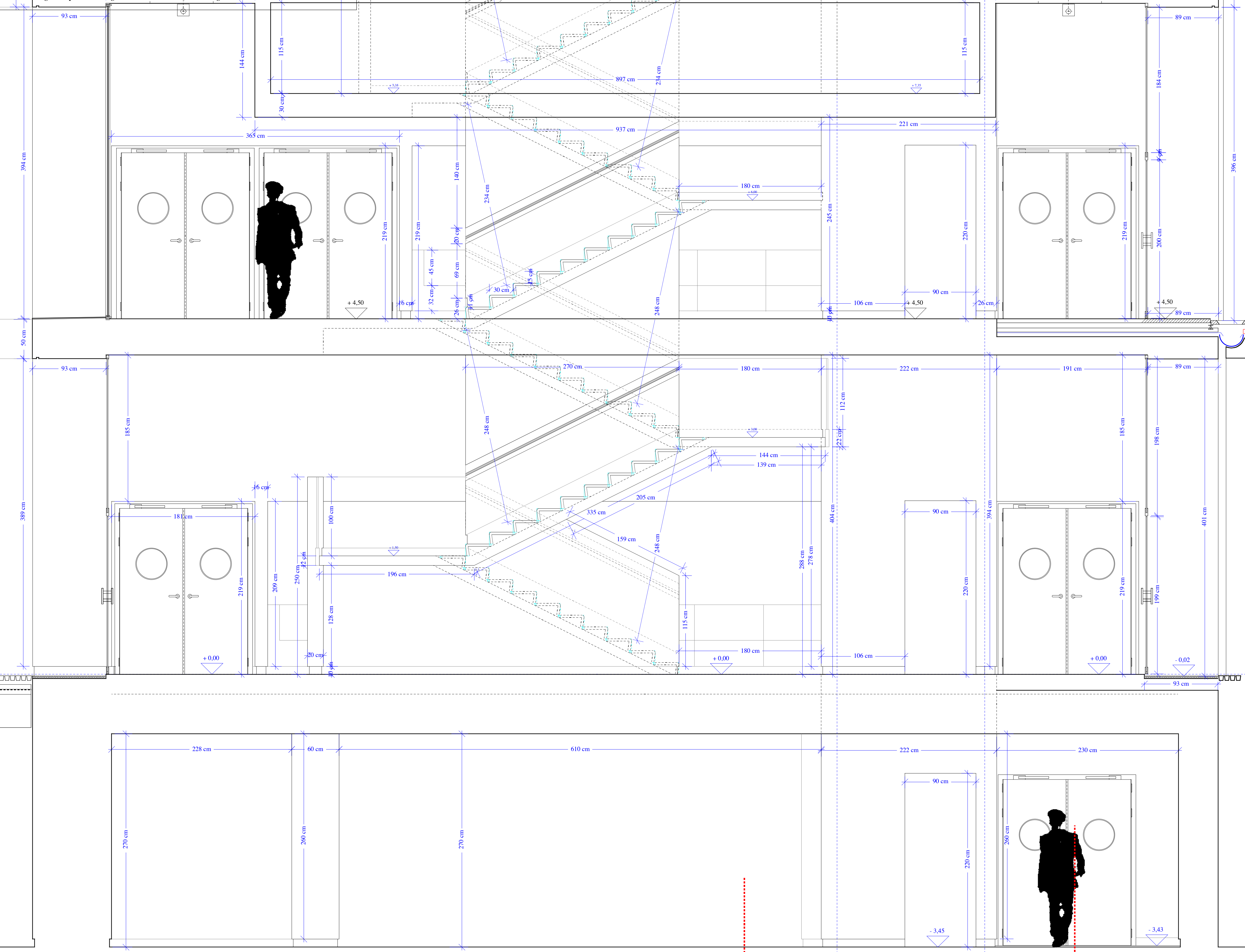
FINPIEMONTE s.p.a.
 Istituto Piemontese Regionale Promozionale
 10122 TORINO (Italia) tel. 011 51111

DE GA s.p.a.
 Impresa di costruzioni
 10122 TORINO (Italia) tel. 011 51111

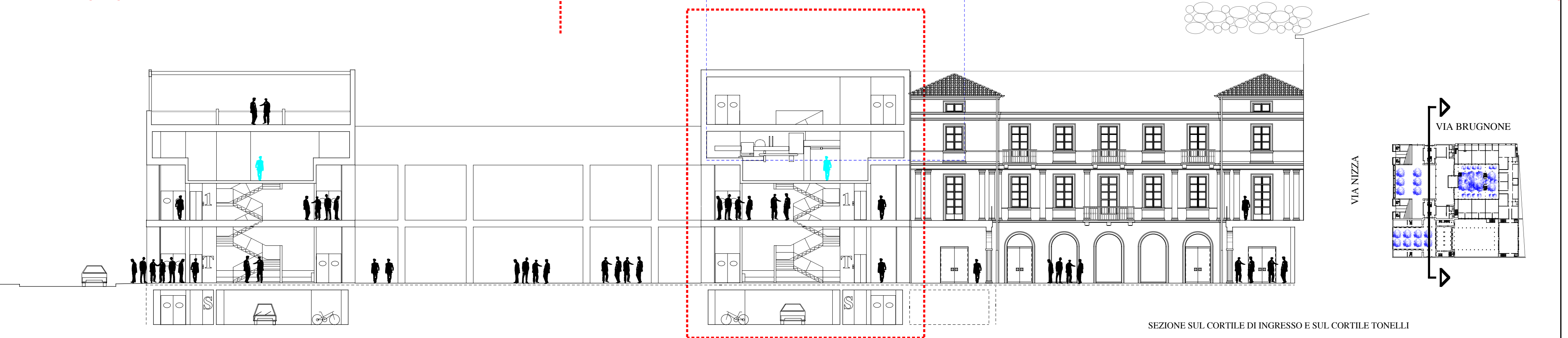
SINLOC Sistema Iniziative Locali s.p.a.

SINLOC sistema Iniziative Locali s.p.a.
 Via Nizza - 10122 TORINO (Italia) tel. 011 51111

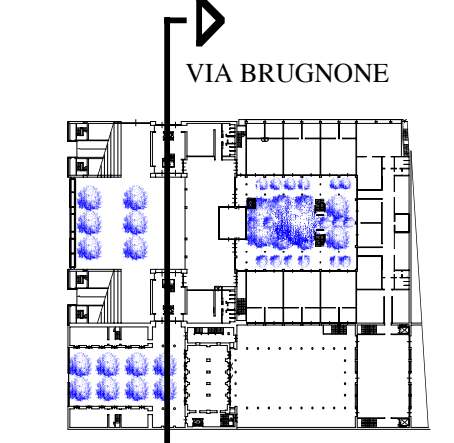
Progetto architettonico: Arch. EUGENIO PIA, via Asti 17 - Torino
 Progetto strutturale: ICS srl, corso Fiumani 8 - Torino
 Progetto impiantistico: Ing. SANDRO PERRONE, via Brissogne 20 - Torino



EMISIONE	0	18 agosto 2003	modifiche
REVISIONE	1	18 febbraio 2004	primo piano laboratori ed estensione aula
REVISIONE	2	22 marzo 2004	nuova quota secondo piano +11,85
REVISIONE	3	10-10-2004	intestazione
REVISIONE	4	-	-
REVISIONE	5	-	-
REVISIONE	6	-	-
REVISIONE	7	-	-
REVISIONE	8	-	-
REVISIONE	9	-	-



SEZIONE SUL CORTILE DI INGRESSO E SUL CORTILE TONELLI



VIA NIZZA

VIA BRUGNONE

